



**ЦУКС ГЛАВНОГО УПРАВЛЕНИЯ МЧС РОССИИ
ПО РЕСПУБЛИКЕ ТАТАРСТАН**

МОДЕЛЬ РАЗВИТИЯ ОБСТАНОВКИ
на территории Республики Татарстан на 4 декабря 2021 года

ЕЖЕДНЕВНЫЙ ОПЕРАТИВНЫЙ ПРОГНОЗ ВОЗНИКНОВЕНИЯ ЧРЕЗВЫЧАЙНЫХ СИТУАЦИЙ (ПРЕДУПРЕЖДЕНИЕ ОБ УХУДШЕНИИ ПОГОДНЫХ УСЛОВИЙ)



Федеральное государственное бюджетное учреждение
Управление по гидрометеорологии и мониторингу окружающей среды
Республики Татарстан

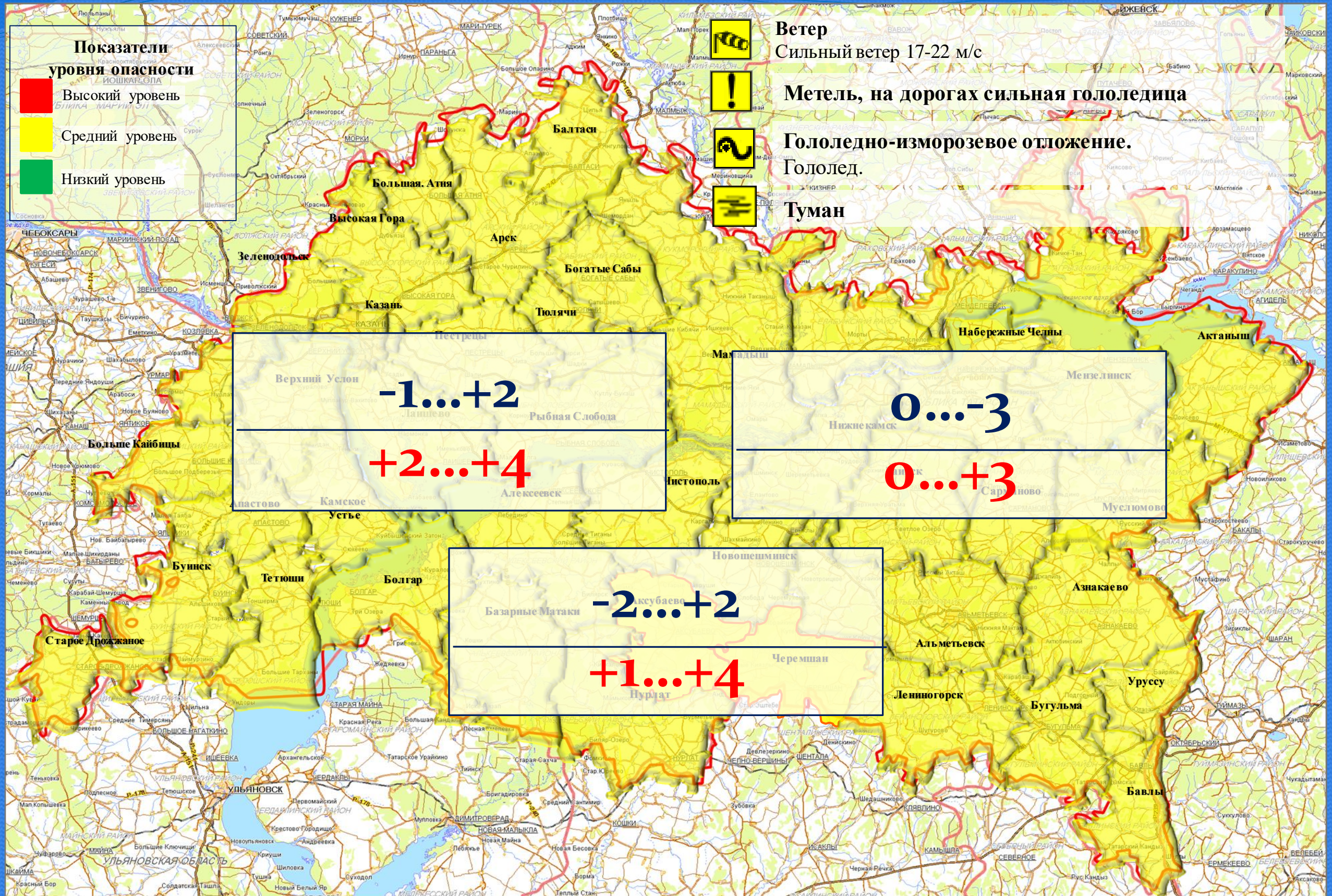


Консультация – предупреждение **об интенсивности метеорологических явлений** **с 18 часов 3 декабря до 18 часов 4 декабря 2021 года**

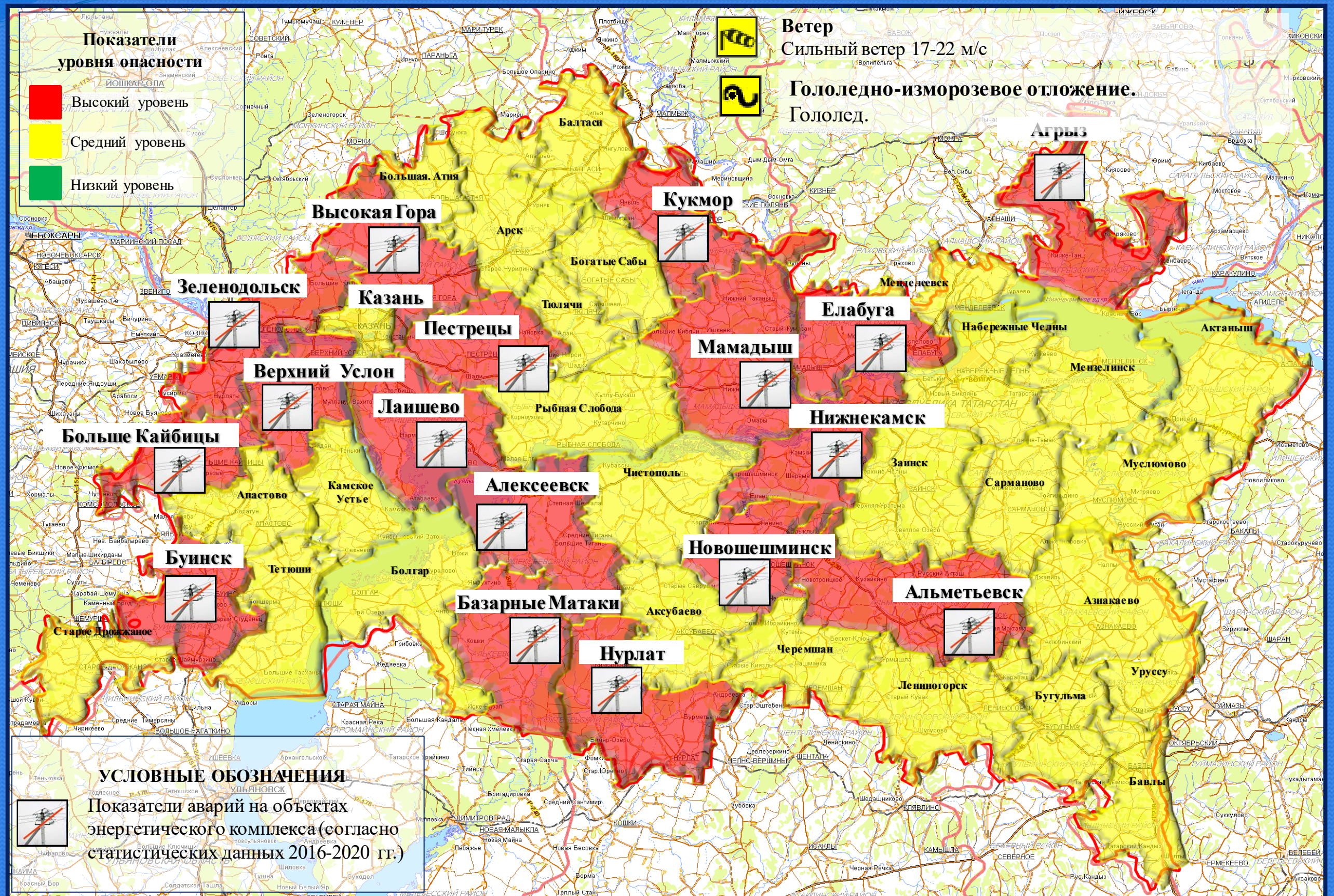
4 декабря 2021 года на территории Республики Татарстан и в городе Казани местами ожидаются:

- сильный ветер порывами 17-22 м/с;
- метель с существенным ухудшением видимости;
- гололед;
- туман;
- на дорогах сильная гололедица.

МОДЕЛЬ РАЗВИТИЯ ОБСТАНОВКИ (ПРОГНОСТИЧЕСКАЯ КАРТА ПРЕДУПРЕЖДЕНИЙ)



МОДЕЛЬ РАЗВИТИЯ ОБСТАНОВКИ (ПРОГНОСТИЧЕСКАЯ КАРТА ПРЕДУПРЕЖДЕНИЙ)

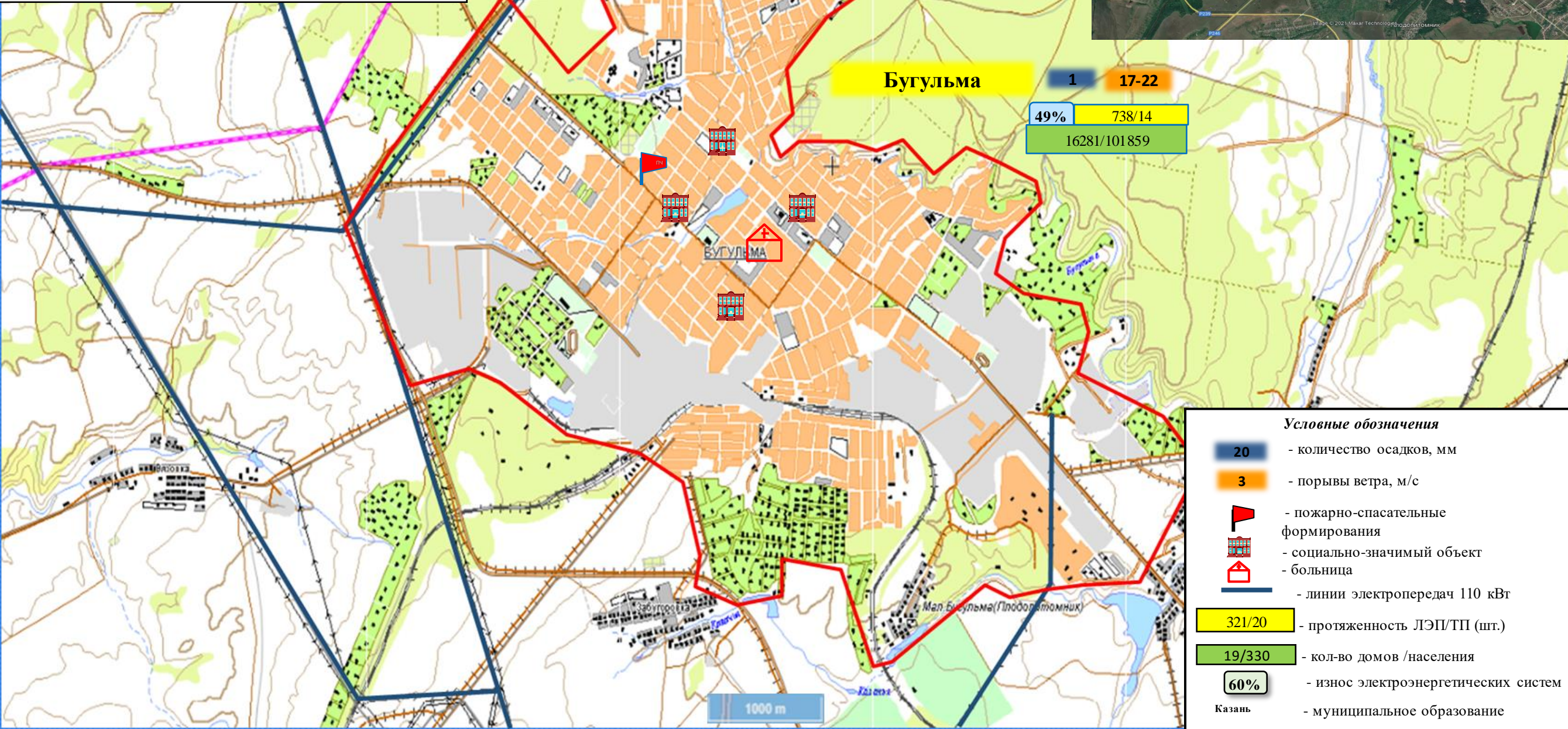
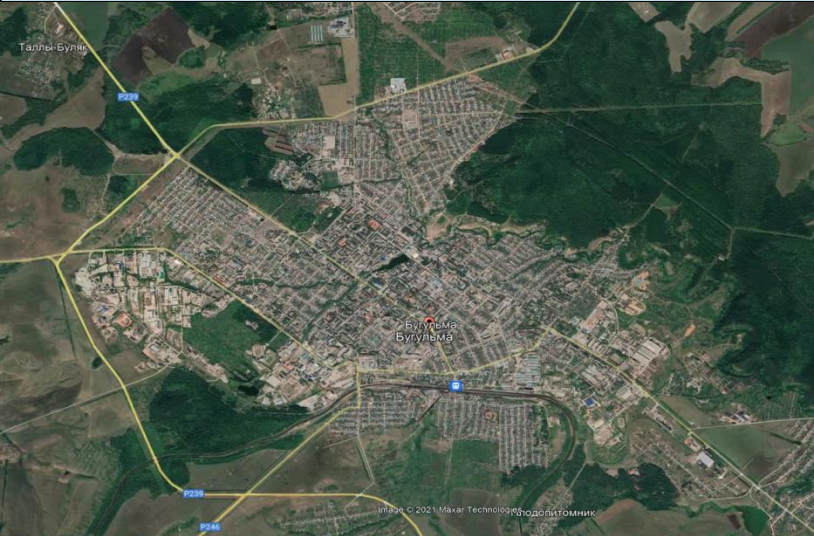


ИНФОРМАЦИОННЫЕ МАТЕРИАЛЫ ПО ОСАДКАМ И ПОРЫВАМ ВЕТРА НА ТЕРРИТОРИИ БУГУЛЬМИНСКОГО РАЙОНА (РИСК НАРУШЕНИЯ ЭЛЕКТРОСНАБЖЕНИЯ)

Прогноз погоды



Трехмерная модель участка



Условные обозначения

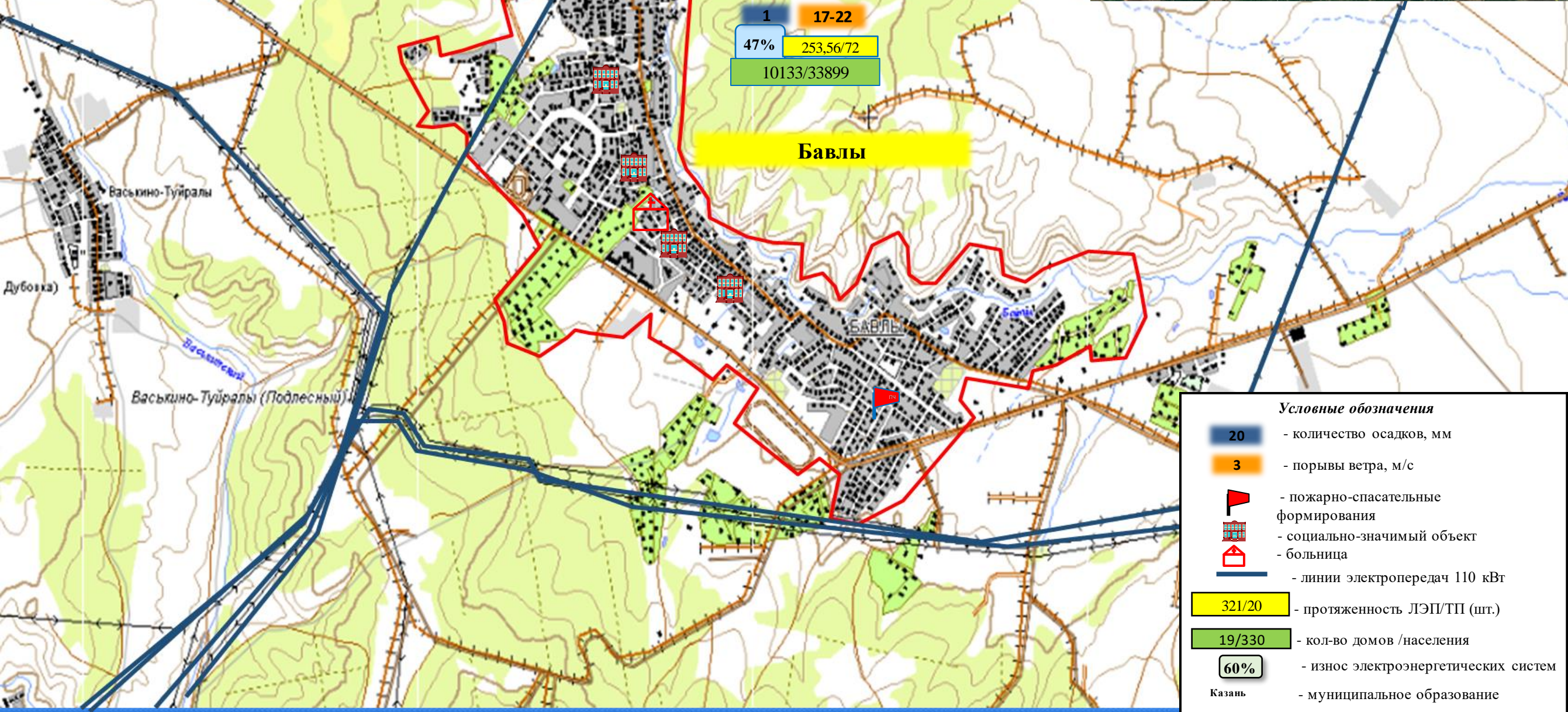
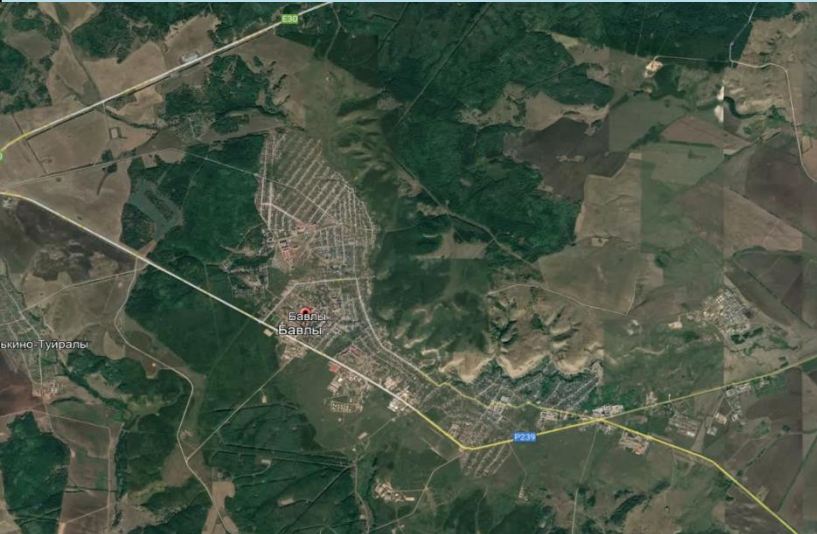
- 20 - количество осадков, мм
- 3 - порывы ветра, м/с
- пожарно-спасательные формирования
- социально-значимый объект
- больница
- линии электропередач 110 кВт
- 321/20 - протяженность ЛЭП/ТП (шт.)
- 19/330 - кол-во домов /населения
- 60% - износ электроэнергетических систем
- Казань - муниципальное образование

ИНФОРМАЦИОННЫЕ МАТЕРИАЛЫ ПО ОСАДКАМ И ПОРЫВАМ ВЕТРА НА ТЕРРИТОРИИ БАВЛИНСКОГО РАЙОНА (РИСК НАРУШЕНИЯ ЭЛЕКТРОСНАБЖЕНИЯ)

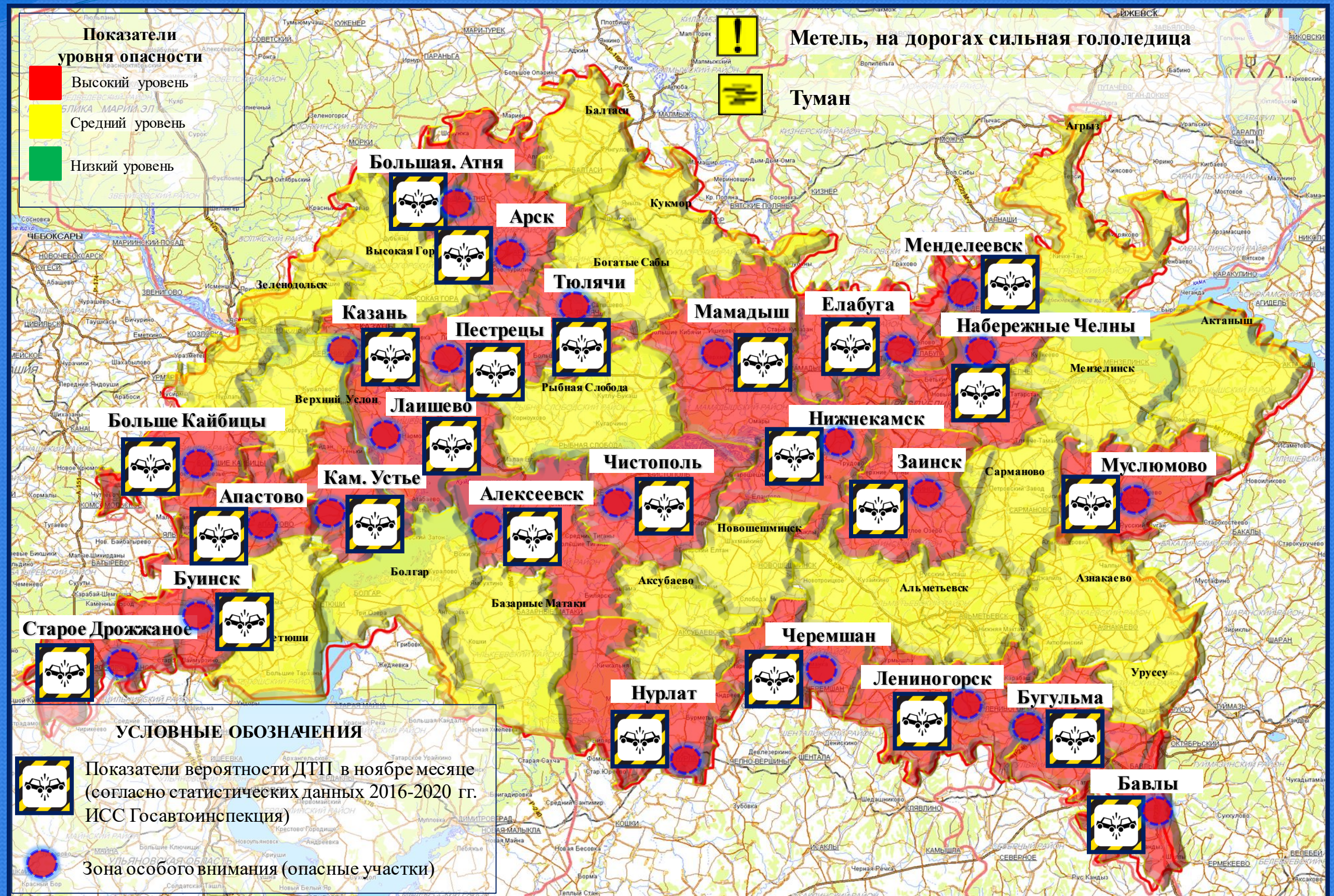
Прогноз погоды



Трехмерная модель участка

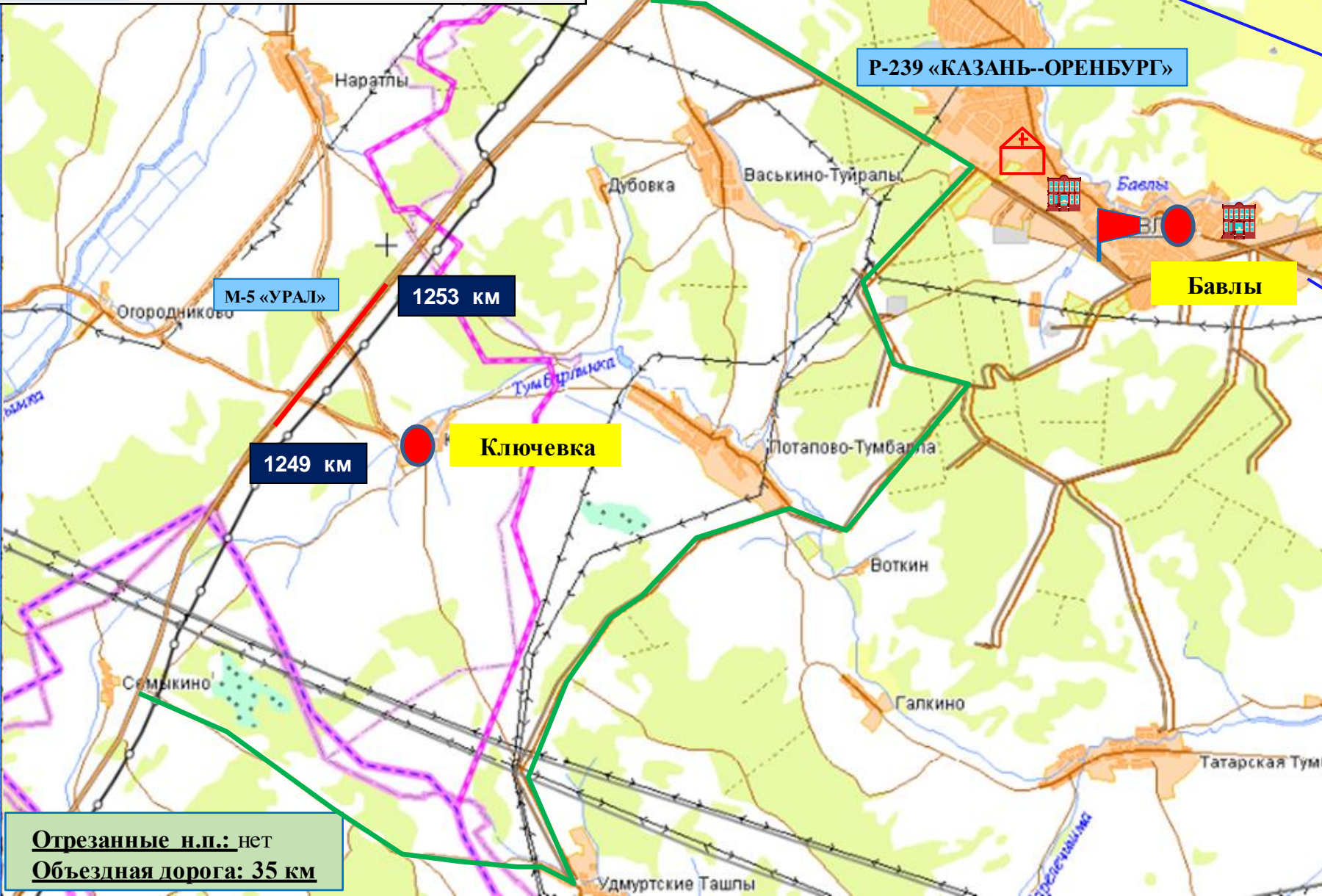
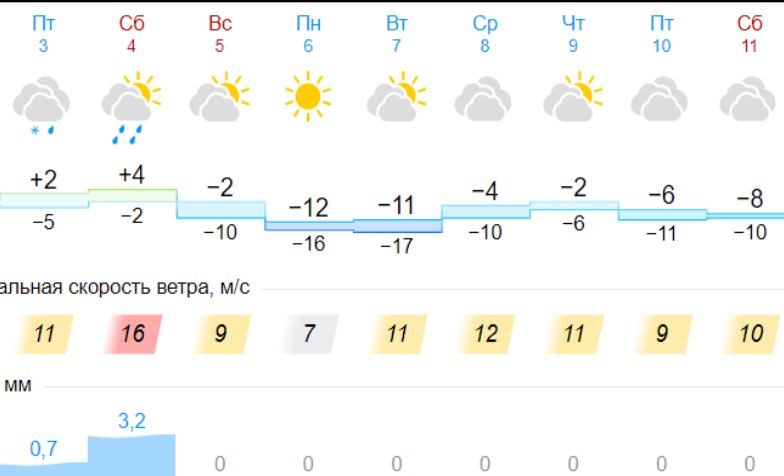


МОДЕЛЬ РАЗВИТИЯ ОБСТАНОВКИ (ПРОГНОСТИЧЕСКАЯ КАРТА ПРЕДУПРЕЖДЕНИЙ)



ИНФОРМАЦИОННЫЕ МАТЕРИАЛЫ ПО РИСКУ НАРУШЕНИЯ ТРАНСПОРТНОГО СООБЩЕНИЯ НА ТЕРРИТОРИИ БУГУЛЬМИНСКОГО РАЙОНА РЕСПУБЛИКИ ТАТАРСТАН

Прогноз погоды



Отрезанные н.п.: нет
Объездная дорога: 35 км

Атлас опасностей и рисков

СПОИ СОБЫТИЯ МАРШРУТЫ

опасные участки

Мониторинг лесных пожаров

Тверская область

РНИЦ Тверской области

Тверская область

Тайфуны

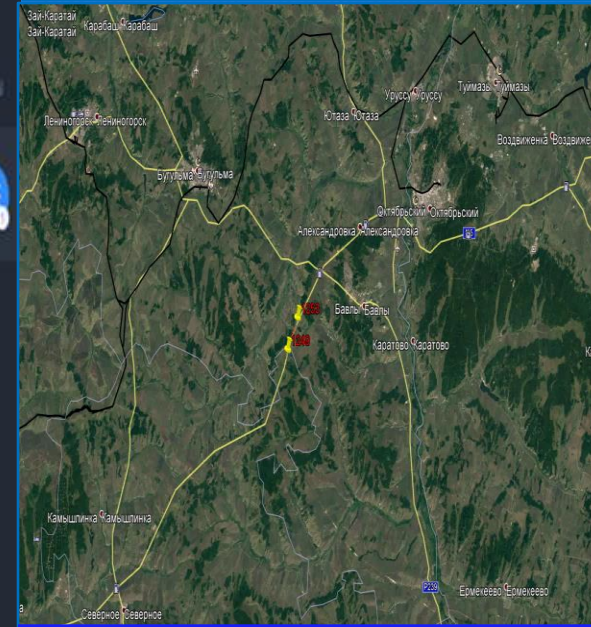
Тайфуны, связанные с районами побережья Ровного и Остаточного морей

ПРИРОДНЫЕ

Опасные участки на автомобильных дорогах

Добавить слой

Трехмерная модель участка

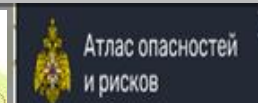
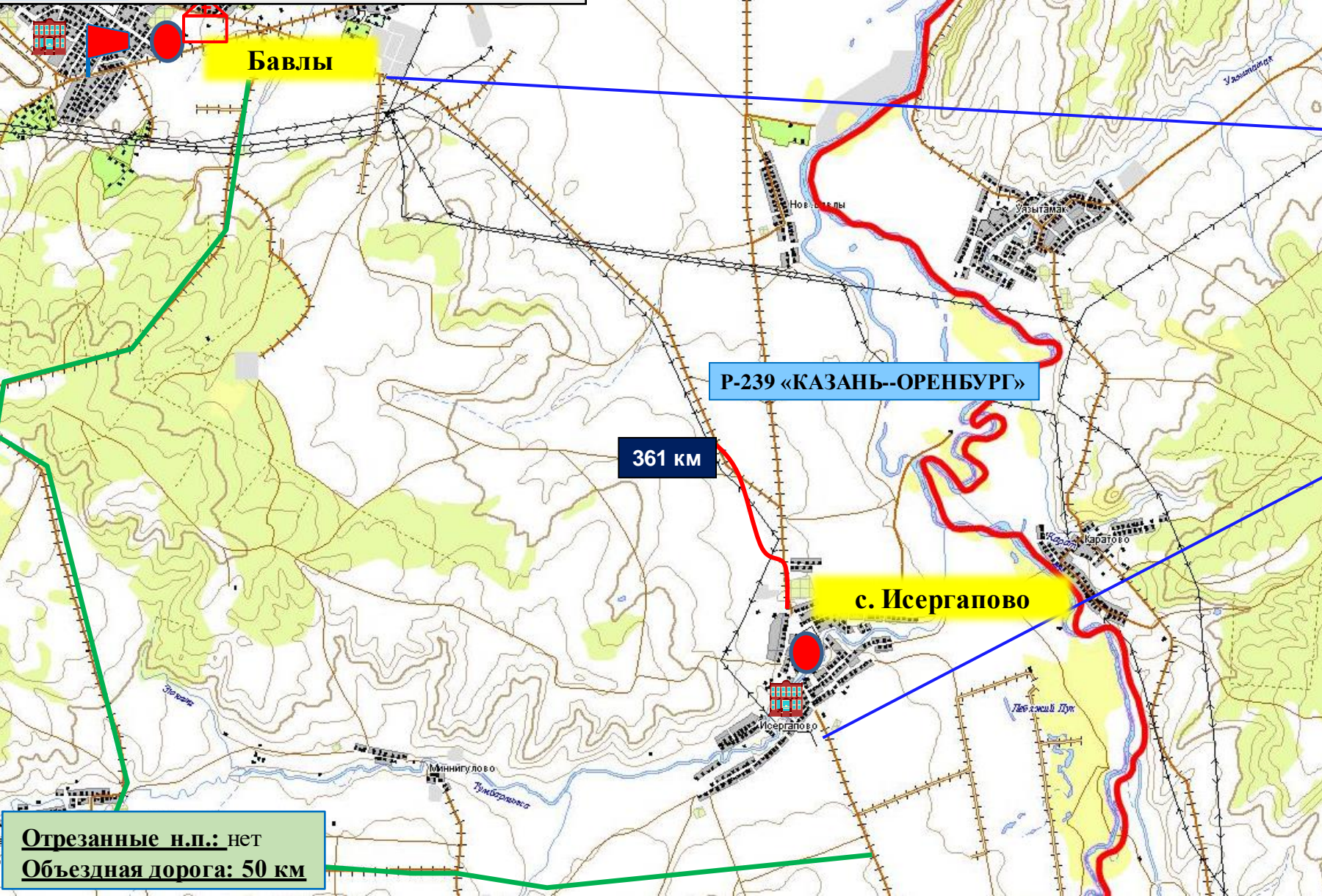
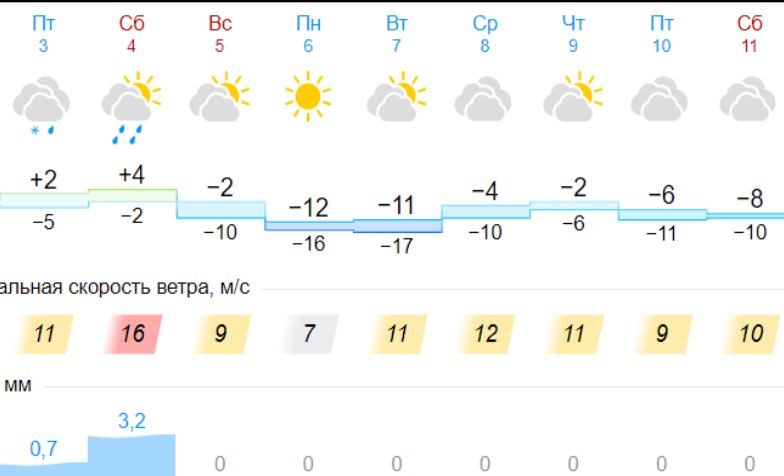


Условные обозначения

- Участок автодороги с повышенным риском возникновения ДТП, нарушением движения
- Объездная дорога
- Населенный пункт

ИНФОРМАЦИОННЫЕ МАТЕРИАЛЫ ПО РИСКУ НАРУШЕНИЯ ТРАНСПОРТНОГО СООБЩЕНИЯ НА ТЕРРИТОРИИ БАВЛИНСКОГО РАЙОНА РЕСПУБЛИКИ ТАТАРСТАН

Прогноз погоды



Атлас опасностей и рисков

СПОИ СОБЫТИЯ МАРШРУТЫ

опасные участки

Мониторинг лесных пожаров

Территория

РНИЦ Тверской области

Тайфуны

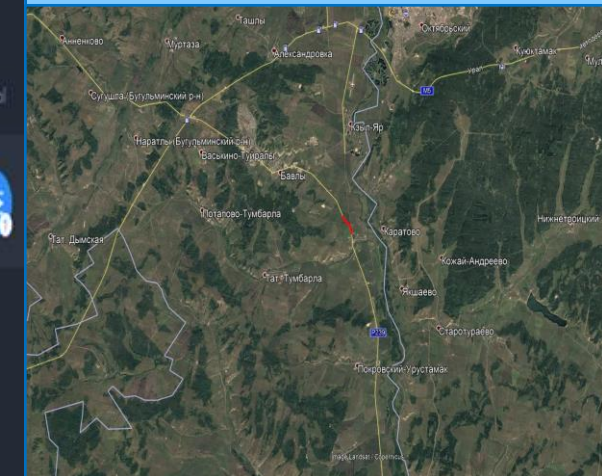
Тайфуны, возникающие в районах Китайского, Японского и Охотского морей

ПРИРОДНЫЕ

Опасные участки на автомобильных дорогах

Добавить слой

Трехмерная модель участка



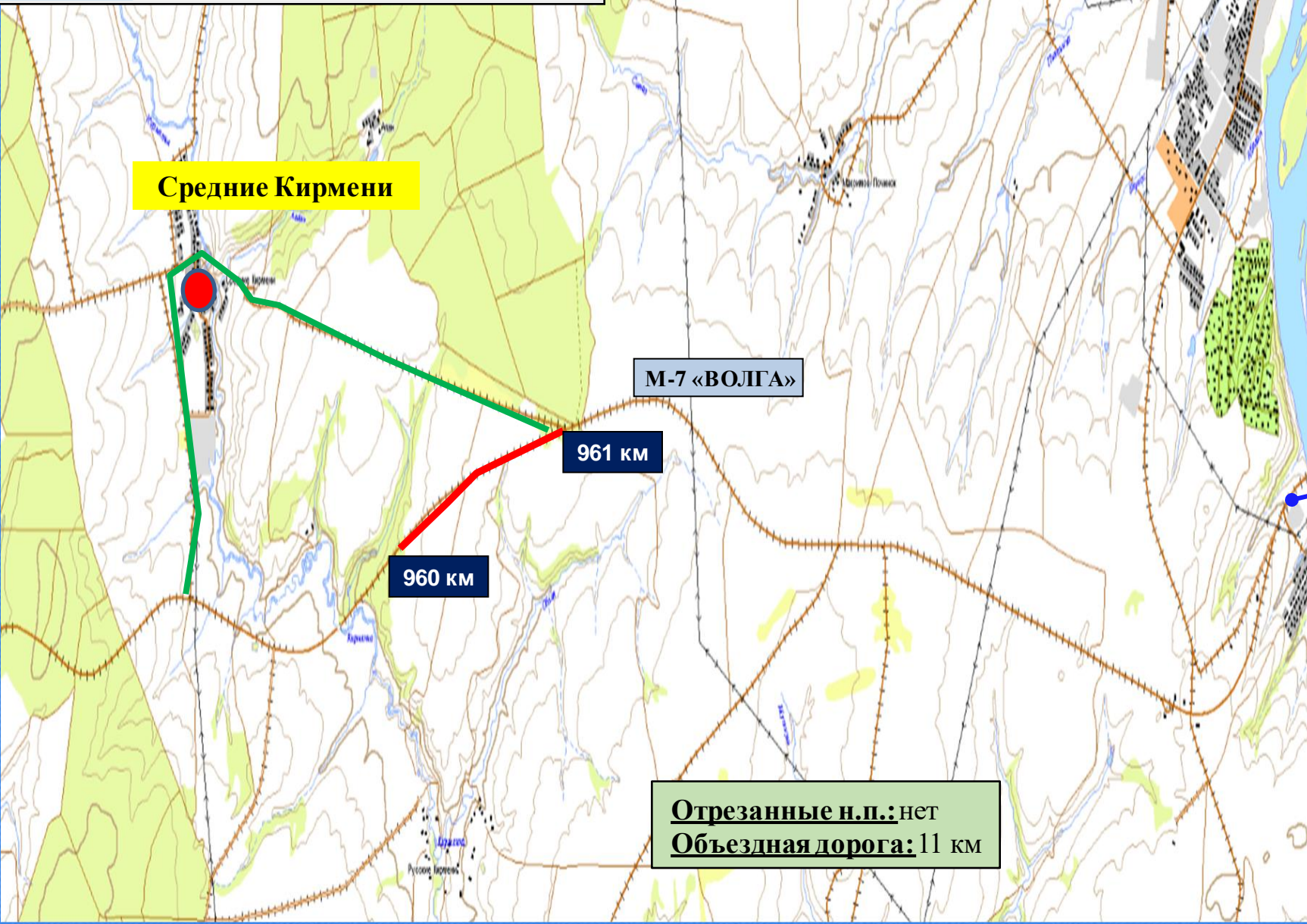
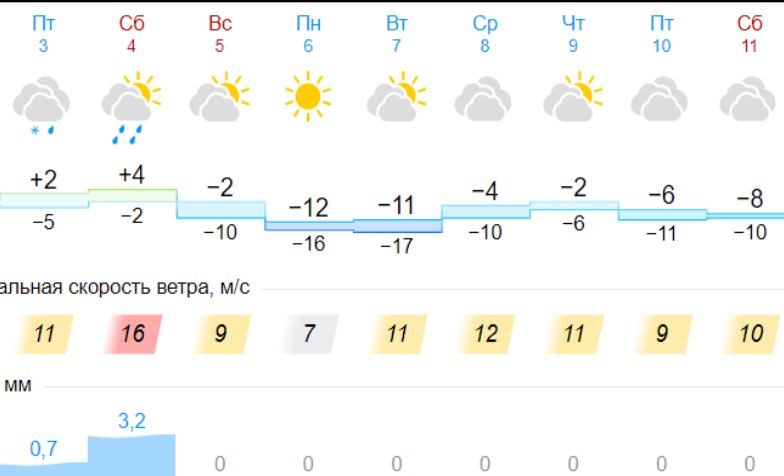
Условные обозначения

- Участок автодороги с повышенным риском возникновения ДТП, нарушением движения
- Объездная дорога
- Населенный пункт

Отрезанные н.п.: нет
Объездная дорога: 50 км

ИНФОРМАЦИОННЫЕ МАТЕРИАЛЫ ПО РИСКУ НАРУШЕНИЯ ТРАНСПОРТНОГО СООБЩЕНИЯ НА ТЕРРИТОРИИ МАМАДЫШСКОГО РАЙОНА РЕСПУБЛИКИ ТАТАРСТАН

Прогноз погоды



Атлас опасностей и рисков

слои события маршруты

пожаров

Тверская область

РНИЦ Тверской области

Тверская область

тайфуны

Тайфуны, зачатые в районах Китайского, Японского и Охотского морей

Силы и средства МЧС

России

(M) Данные в режиме реального времени

БИОЛОГИЧЕСКОЕ

МОНИТОРИНГ

Аллергены

Вулканическая активность

Гидрометеорологические явления

Данные с гидропостов

Данные с метеопостов

Опасные явления

Подробнее

Добавить слой

Трехмерная модель участка



m7/971km+300m msk 2021-11-08 00:48:56

971 км



Условные обозначения

- участок автодороги с повышенным риском возникновения ДТП, нарушением движения
- объездная дорога
- населенный пункт
- пожарно-спасательные формирования
- социально-значимый объект
- больница

МОДЕЛЬ РАЗВИТИЯ ОБСТАНОВКИ (ПОКАЗАТЕЛИ ОПАСНОСТЕЙ ОТНОСИТЕЛЬНО СТАТИСТИЧЕСКИХ ДАННЫХ ПРОИСШЕСТВИЙ, СВЯЗАННЫХ С ТЕХНОГЕННЫМИ ПОЖАРАМИ ЗА 2021 г.)

В **2021** году с нарастающим итогом на пожарах погибло **164** человека.

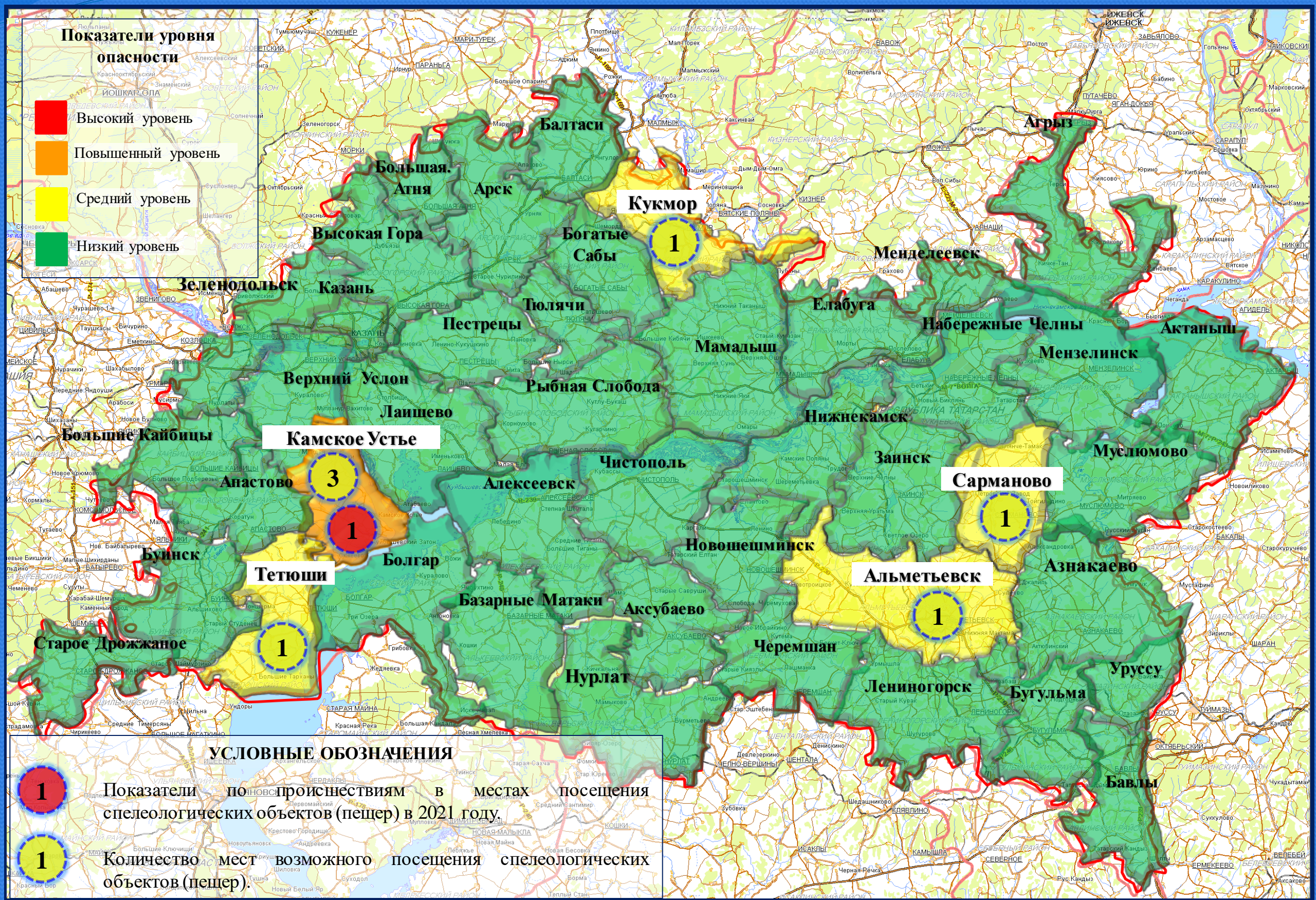
Показатели уровня
опасности по отношению к
возникшим происшествиям



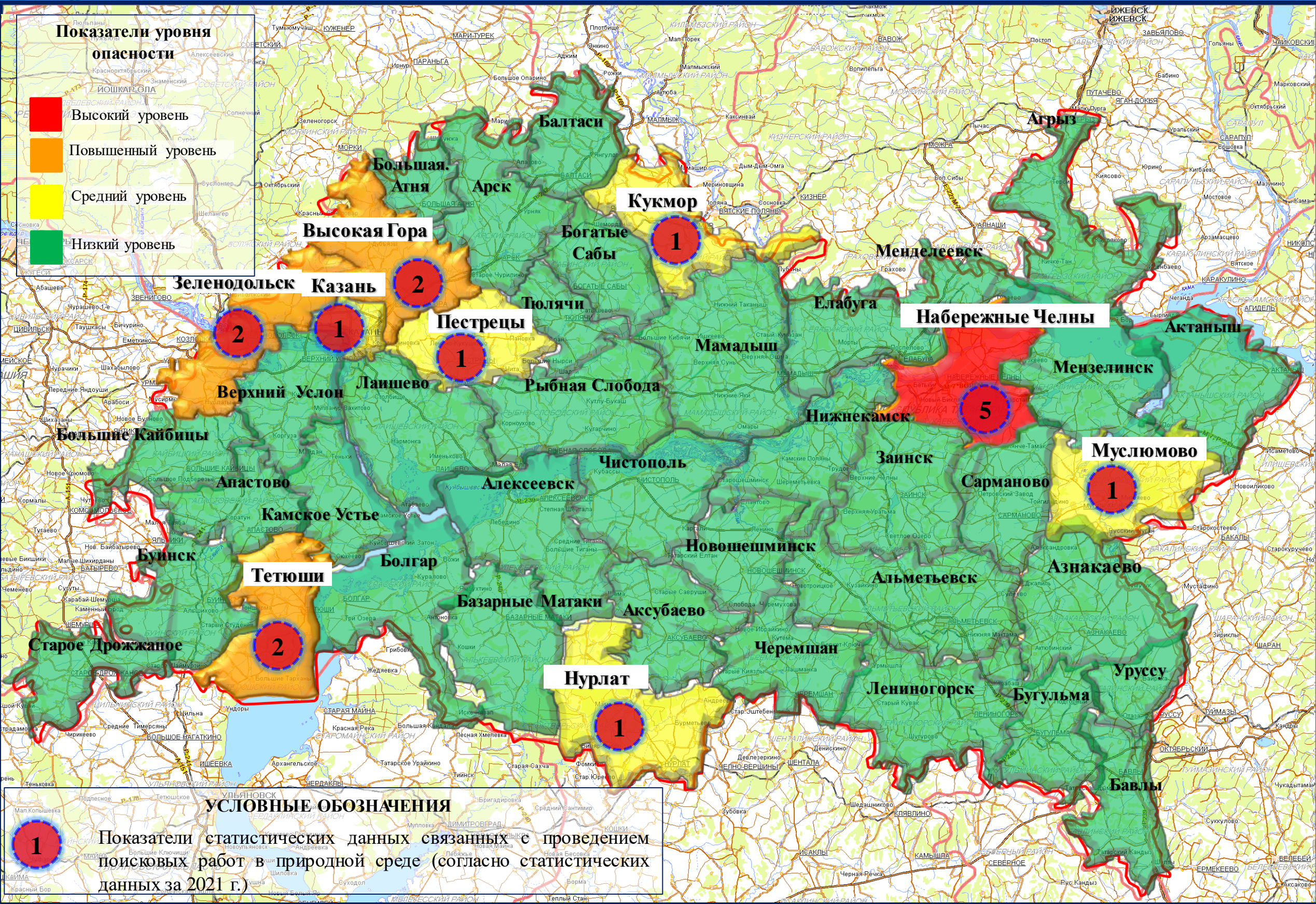
УСЛОВНЫЕ ОБОЗНАЧЕНИЯ

Показатели по погибшим на пожарах: взрослые/дети (согласно статистическим данным за 2021 г.)

МОДЕЛЬ РАЗВИТИЯ ОБСТАНОВКИ (ЧС, ПРОИСШЕСТВИЯ, СВЯЗАННЫЕ С ПОСЕЩЕНИЕМ СПЕЛЕОЛОГИЧЕСКИХ ОБЪЕКТОВ)



МОДЕЛЬ РАЗВИТИЯ ОБСТАНОВКИ (ПОКАЗАТЕЛИ СТАТИСТИЧЕСКИХ ДАННЫХ СВЯЗАННЫХ С ПРОВЕДЕНИЕМ ПОИСКОВЫХ РАБОТ В ПРИРОДНОЙ СРЕДЕ ЗА 2021 г.)



МОДЕЛЬ РАЗВИТИЯ ОБСТАНОВКИ (ПОКАЗАТЕЛИ СТАТИСТИЧЕСКИХ ДАННЫХ ПРОИСШЕСТВИЙ, СВЯЗАННЫХ С ПОСАДКОЙ СУДОВ НА МЕЛЬ ЗА 2021 г.)

